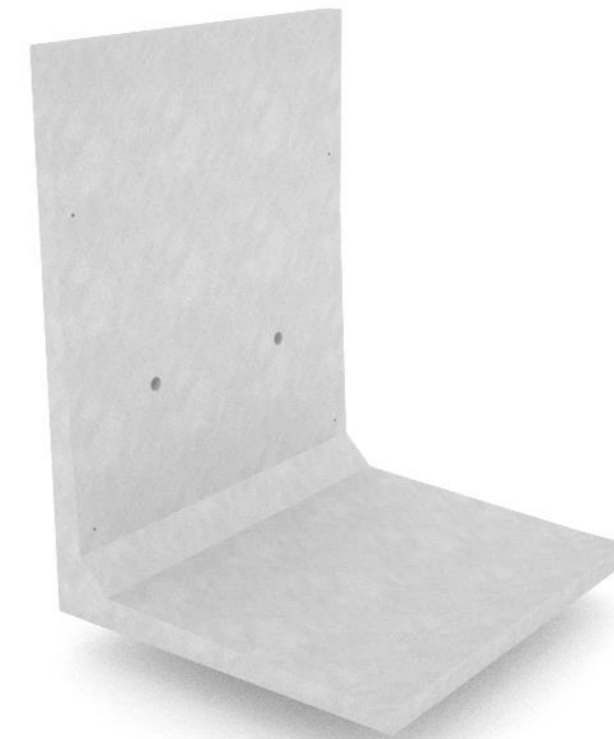




道路用

L型擁壁



本社・東部東北支社 東京都中央区築地1丁目8番2号 TEL 03-3542-1201
 西部支社 京都府京都市右京区山ノ内池尻町6番地 TEL 075-314-3611

(東日本)

- 東京営業所 TEL 03(3542)1202 (代) 〒104-0045 東京都中央区築地1丁目8番2号 (東部東北支社内)
- 横浜営業所 TEL 045(264)2670 (代) 〒231-0033 神奈川県横浜市中区長者町5丁目8番5号 三共横浜ビル8F
- 埼玉営業所 TEL 03(3542)1202 (代) 〒104-0045 東京都中央区築地1丁目8番2号
- 北埼玉営業所 TEL 048(585)0008 (代) 〒369-0223 埼玉県深谷市榛沢1773番地 (関東工場内)
- 千葉営業所 TEL 043(201)2001 (代) 〒260-0015 千葉県千葉市中央区富士見2-7-9 富士見ビル614号
- 茨城営業所 TEL 0297(45)3616 (代) 〒302-0108 茨城県守谷市松並1964番地1 (茨城工場内)
- 秋田営業所 TEL 0185(35)3221 (代) 〒010-0341 秋田県男鹿市船越字内子294 (秋田工場内)
- 仙台営業所 TEL 022(266)2531 (代) 〒980-0011 宮城県仙台市青葉区上杉3丁目3番21号 上杉NSビル2F
- 復興関連事業部 TEL 022(266)2531 (代) 〒980-0011 宮城県仙台市青葉区上杉3丁目3番21号 上杉NSビル2F
- 復興関連事業部 福島事務所 TEL 024(973)7950 (代) 〒963-8025 福島県郡山市桑野2丁目35-11 クリエイトローレル401号

(西日本)

- 京都営業所 TEL 075(314)0021 (代) 〒615-0072 京都府京都市右京区山ノ内池尻町6番地 (西部支社内)
- 滋賀営業所 TEL 075(314)0021 (代) 〒615-0072 京都府京都市右京区山ノ内池尻町6番地 (西部支社内)
- 阪神営業所 TEL 06(4866)5381 (代) 〒532-0003 大阪府大阪市淀川区宮原4丁目3番12号 新大阪明幸ビル5F
- 神戸営業所 TEL 06(4866)5381 (代) 〒532-0003 大阪府大阪市淀川区宮原4丁目3番12号 新大阪明幸ビル5F
- 和歌山営業所 TEL 073(471)2821 (代) 〒640-8341 和歌山県和歌山市黒田1丁目1番19号 阪和第1ビル5F
- 金沢営業所 TEL 076(232)7701 (代) 〒920-0031 石川県金沢市広岡1丁目10番9号 クオリティシャトウ102号室
- 名古屋営業所 TEL 052(231)8481 (代) 〒460-0003 愛知県名古屋市中区錦1丁目6番5号 名古屋錦シティビル7F
- 沖縄営業所 TEL 098(943)1452 (代) 〒903-0217 沖縄県中頭郡西原町字兼久218番地 (東洋コンクリート(株)内)



旭コンクリート工業株式会社

<http://www.asahi-concrete.co.jp/>

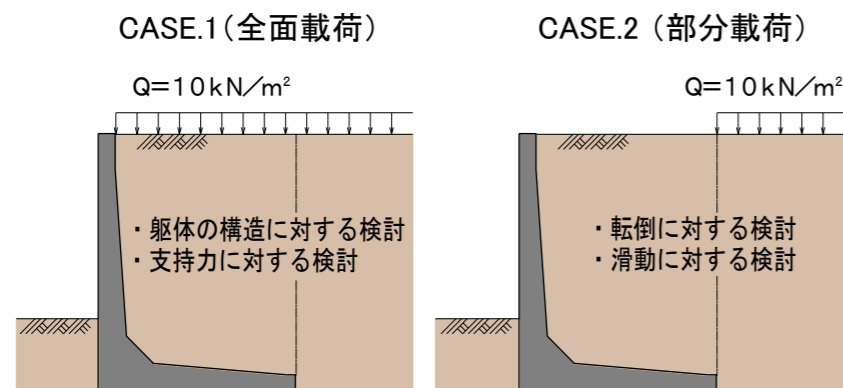


旭コンクリート工業 株式会社

設計条件

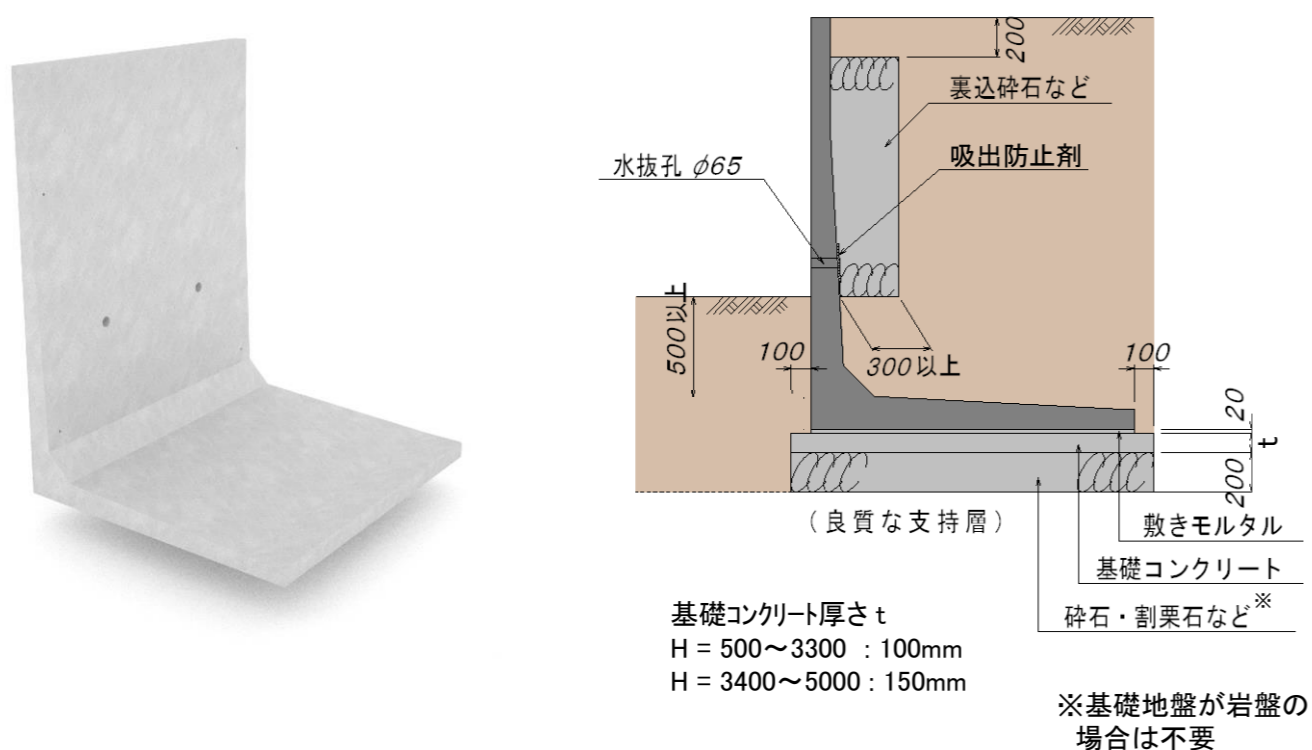
1. 設計荷重 : $Q=10 \text{ kN/m}^2$ (T-25 , T-20相当)
2. 裏込め土の単位体積重量 : $\gamma = 19.0 \text{ kN/m}^3$
3. 裏込め土の内部摩擦角 : $\phi = 30^\circ$
4. 摩擦係数 : $\mu = 0.5$ (DLS-C: 粘性土)
 $\mu = 0.6$ (DLS-S: 砂質土, 礫層, 岩盤)
5. 地下水位 : 考慮しない
6. 土圧算定 : 試行さび法

載荷方法は以下の2ケースで照査を行う

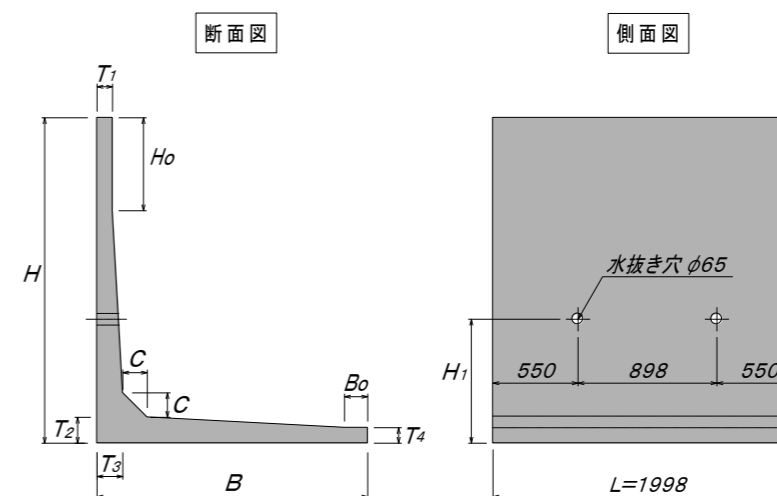


製品種別	基礎地盤の種類	摩擦係数 μ	付着力
DLS-C	粘性土	0.5	考慮しない
DLS-S	砂質土	0.6	
	礫層		
	岩盤		

標準設置例



製品寸法図



製品寸法表

呼び名	B		T ₁	T ₂	T ₃	T ₄	C	Ho	Bo		必要地耐力 kN/m ²		質量 kg		H ₁
	DLS-C	DLS-S							DLS-C	DLS-S	DLS-C	DLS-S	DLS-C	DLS-S	
500	750	600	80	105	105	80	100	0	350	200	22	24	520	460	-
600	800	650	80	105	105	80	100	100	400	250	26	28	570	520	
700	850	700	80	105	105	80	100	200	450	300	30	33	630	570	
800	900	750	80	105	105	80	100	300	500	350	34	37	690	630	
900	950	800	80	105	105	80	100	400	550	400	38	42	740	690	
1000	1000	850	80	105	105	80	100	500	600	450	42	47	800	740	
1100	1050	950	80	105	105	80	100	600	650	550	46	49	860	820	
1200	1100	1000	80	105	105	80	100	700	700	600	50	53	910	880	
1300	1150	1050	80	105	105	80	100	800	750	650	54	58	970	930	
1400	1200	1100	80	105	105	80	100	900	800	700	58	62	1030	990	
1500	1250	1150	80	105	105	80	100	1000	850	750	62	67	1080	1040	
1600	1300	1250	80	130	130	80	150	300	50	0	67	69	1430	1410	
1700	1350	1300	80	130	130	80	150	400	100	50	72	74	1490	1470	
1800	1400	1350	80	130	130	80	150	500	150	100	76	78	1540	1520	
1900	1450	1400	80	130	130	80	150	600	200	150	80	82	1600	1580	
2000	1500	1450	80	130	130	80	150	700	250	200	84	87	1650	1640	
2100	1550	1500	100	155	155	100	150	600	0	0	89	93	2130		
2200	1600	1550	100	155	155	100	150	700	50	50	93	97	2200		
2300	1650	1600	100	155	155	100	150	800	100	100	97	102	2270		
2400	1700	1650	100	155	155	100	150	900	150	150	102	107	2340		
2500	1800	1750	100	155	155	100	150	1000	250	250	103	108	2430		
2600	1900	1850	120	200	200	120	150	600	350	350	106	110	3200		
2700	1950	1900	120	200	200	120	150	700	400	400	110	115	3290		
2800	2000	1950	120	200	200	120	150	800	450	450	115	120	3370		
2900	2050	2000	120	200	200	120	150	900	500	500	119	125	3450		
3000	2100	2050	120	200	200	120	150	1000	550	550	123	130	3540		
3100	2150	2100	140	270	270	140	200	600	300	300	129	136	4820		
3200	2200	2150	140	270	270	140	200	700	350	350	133	140	4920		
3300	2250	2200	140	270	270	140	200	800	400	400	137	144	5020		
3400	2300	2250	140	270	270	140	200	900	450	450	141	148	5120		
3500	2350	2300	140	270	270	140	200	1000	500	500	146	152	5220		
3600	2450	2400	140	270	270	140	200	1100	600	600	147	157	5350		
3700	2500	2450	140	270	270	140	200	1200	650	650	152	162	5450		
3800	2550	2500	140	270	270	140	200	1300	700	700	156	167	5550		
3900	2600	2550	140	270	270	140	200	1400	750	750	160	172	5640		
4000	2650	2600	140	270	270	140	200	1500	800	800	164	177	5740		
4250	2800	2750	140	350	350	140	200	750	350	350	176	189	7640		
4500	2950	2900	140	350	350	140	200	1000	500	500	185	200	7900		
4750	3100	3050	140	350	350	140	200	1250	650	650	194	211	8160		
5000	3250	3200	140	350	350	140	200	1500	800	800	203	222	8430		

750
900
1100
1800 (2段)
1150
1850 (2段)