

プレキャストコンクリートによる基礎工法

カウンターベース



施工・品質
管理の
簡素化

工期の
短縮

豊富な
バリエー
ション



旭コンクリート工業株式会社

<https://www.asahi-concrete.co.jp>

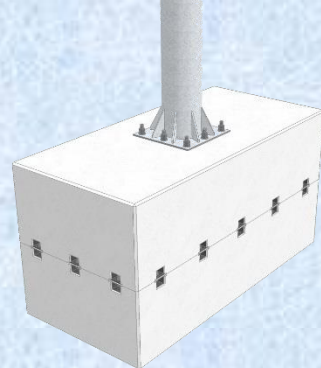
本社・東部東北支社
西部支社

東京都中央区築地1丁目8番2号
京都府京都市右京区山ノ内池尻町6番地

TEL 03-3542-1201
TEL 075-314-3611

幹線道路の監視カメラ・標識用の基礎に

カウンターベース



特長

(1) 工期短縮による早期車線規制の解除

高速道路などに設置される監視カメラや標識などの施設を新設・更新するためには、車線規制を行うこととなります。従来これらの施設の基礎は、現場打ちコンクリートにより施工されていましたが、カウンターベースを使用することで、大幅に工期を短縮し、早期に車線規制を解除することができます。

(2) 現場での施工・品質管理の簡素化

現場打ちコンクリートによる施工では、鉄筋工、型枠工、コンクリートの打設、養生などが必要ですが、カウンターベースを使用すると、施工・品質管理が簡素化されます。

(3) 現場に合わせたサイズに分割

現場で施工可能な重機や運搬車両に合わせて製品を分割し、現地で組み合わせて施工することができます。

製品例

NWカメラ接続箱ベース



CCTVカメラ支柱ベース

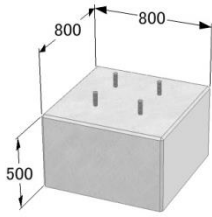


急速充電器ベース



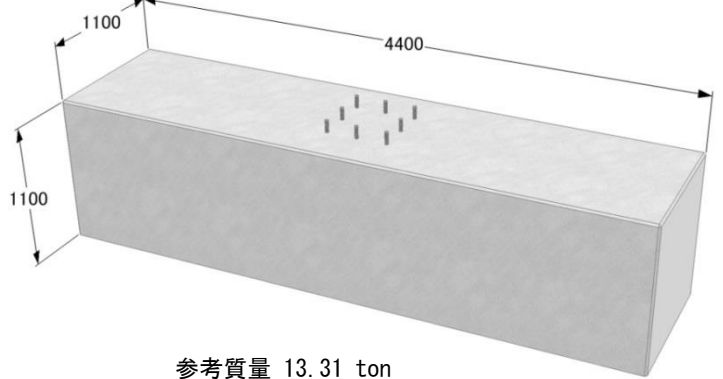
バリエーション

NWカメラ接続箱ベース



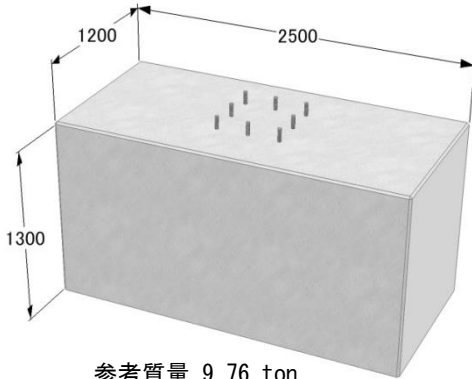
参考質量 0.80 ton

標識ベース



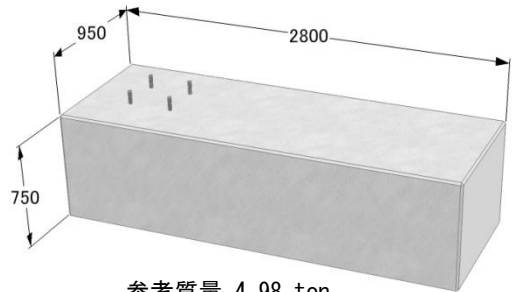
参考質量 13.31 ton

CCTVカメラ (8mポール) 支柱ベース



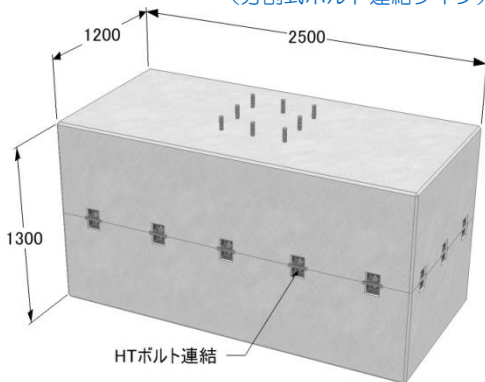
参考質量 9.76 ton

急速充電器ベース



参考質量 4.98 ton

CCTVカメラ (8mポール) 支柱ベース (分割式ボルト連結タイプ)



参考質量 4.88 ton × 2

※ 図中の寸法は一例です。現場状況に合わせた寸法・分割方法で対応いたしますので、お気軽にお問い合わせ下さい。

施工例

CCTVカメラ支柱ベース



急速充電器ベース



カウンターベース に関するお問い合わせ先

(本社・東部東北支社)

東京営業所	TEL 03(3542)1201 (代) 〒104-0045	東京都中央区築地1丁目8番2号
横浜営業所	TEL 045(264)2670 (代) 〒231-0033	神奈川県横浜市中区長者町5丁目8番5番 三共横浜ビル8F
埼玉営業所	TEL 03(3542)1201 (代) 〒104-0045	東京都中央区築地1丁目8番2号
千葉営業所	TEL 03(3542)1201 (代) 〒104-0045	東京都中央区築地1丁目8番2号
仙台営業所	TEL 022(266)2531 (代) 〒980-0011	宮城県仙台市青葉区上杉3丁目3番21号 上杉NSビル2F
茨城営業所	TEL 0297(45)3616 (代) 〒302-0108	茨城県守谷市松並1964番地1号 (茨城工場内)
沖縄営業所	TEL 098(943)1452 (代) 〒903-0217	沖縄県中頭郡西原町字兼久218番地 (東洋コンクリート(株)内)

(西部支社)

京都営業所	TEL 075(314)0021 (代) 〒615-0072	京都府京都市右京区山ノ内池尻町6番地
滋賀営業所	TEL 075(314)3611 (代) 〒615-0072	京都府京都市右京区山ノ内池尻町6番地
阪神営業所	TEL 06(4866)5381 (代) 〒532-0003	大阪府大阪市淀川区宮原4丁目3番12号 新大阪明幸ビル5F
和歌山営業所	TEL 0734(71)2821 (代) 〒640-8341	和歌山県和歌山市黒田1丁目1番19号 阪和第1ビル5F
金沢営業所	TEL 076(232)7701 (代) 〒920-0031	石川県金沢市広岡1丁目10番9号 クオリティシャトウ102号室
名古屋営業所	TEL 052(231)8481 (代) 〒460-0003	愛知県名古屋市中区錦1丁目6番5号 名古屋錦シティビル7F



旭コンクリート工業株式会社

<https://www.asahi-concrete.co.jp>

本社・東部東北支社
西部支社

東京都中央区築地1丁目8番2号
京都府京都市右京区山ノ内池尻町6番地

TEL 03-3542-1201
TEL 075-314-3611